

TradingView でだましなしの平均足の設定方法

この度は、平均足だましなしの設定方法をお申込みくださり、誠にありがとうございます。
早速ではございますが、手順を解説しますので、ぜひお試しくださいと幸いです。

※補足ではございますが、ご紹介するコンテンツはFXで資金を保証するものではありません。また、絶対に勝てる方法でもございませんので、その点をご留意いただけますと幸いです。

※本設定方法に関するお問い合わせは受け付けておりませんので、この PDF の内容をご確認の上、ご設定いただけますと幸いです。

1.TradingView にアクセスしてください。まだ登録していないという方は、[こちら](#)から登録するようにします。その後にチャート画面へ遷移してください。

2.チャート画面にはローソク足が表示されている状態です。下記の画像の部分をクリックして非表示にしてください。



3.次に、下記の 2 つのインジケーターを取得します。

- Smoothed Heiken Ashi Candles v1
- Ppsignal Smoothed Heiken Ashi Candles

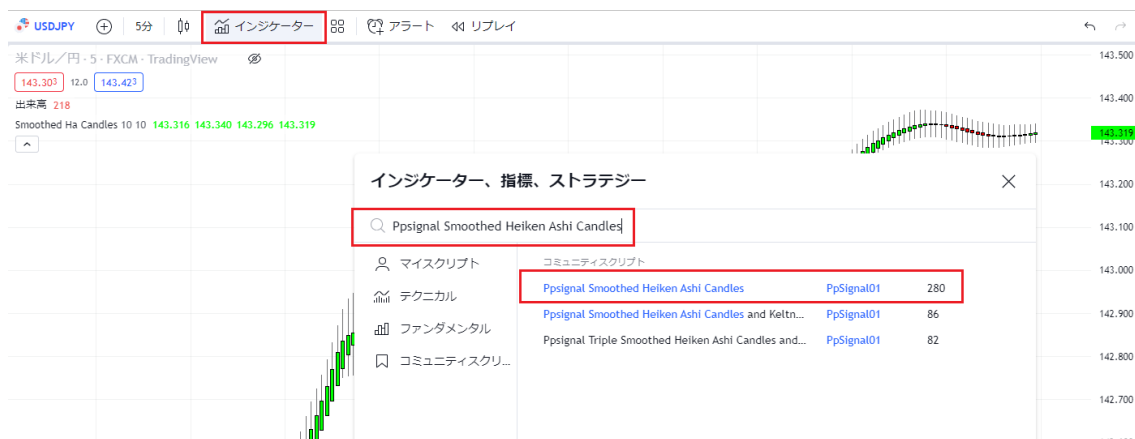
※Smoothed Heiken Ashi Candles v1 は平均足、Ppsignal Smoothed Heiken Ashi Candles は

中長期の平均足になります。

3.1.はじめに、Smoothed Heiken Ashi Candles v1 をインストールします。上部バーの『インジケーター』をクリック。検索フォームから Smoothed Heiken Ashi Candles v1 と入力し、インストールしてください。



3.2. Ppsignal Smoothed Heiken Ashi Candles についても同じ手順でインストールしてください。



4.次に、Smoothed Heiken Ashi Candles v1 を設定します。まず、下記の画像のように設定をクリック。



5. パラメーターを確認すると標準設定は期間と Len2 が 10 になっています。

The screenshot shows the 'Smoothed Ha Candles' settings dialog box. The 'パラメーター' (Parameters) tab is selected. The '期間' (Period) is set to 10 and 'Len2' is set to 10. A red box highlights these two input fields. The dialog also includes a 'デフォ...' (Default) dropdown, 'キャンセル' (Cancel), and 'OK' buttons.

6. 標準の設定から期間は 7、Len2 は 1 に変更してください。Smoothed Heiken Ashi Candles v1 の設定は終了です。

The screenshot shows the 'Smoothed Ha Candles' settings dialog box. The 'パラメーター' (Parameters) tab is selected. The '期間' (Period) is set to 7 and 'Len2' is set to 1. A red box highlights these two input fields. The dialog also includes a 'デフォ...' (Default) dropdown, 'キャンセル' (Cancel), and 'OK' buttons.

7. 次に、Ppsignal Smoothed Heiken Ashi Candles の設定を行います。同じように設定のアイコンをクリック。



8.パラメーターを変更します。デフォルト設定は下記の画像な数値となっています。

Ppsignal Smoothed Ha Candles ✕

パラメーター スタイル 可視性

| | |
|------------|------|
| 期間 | 6 |
| Len2 | 6 |
| Len3 | 17 |
| Len23 | 17 |
| SMA Length | 20 |
| ATR Length | 21 |
| 乗数 | 1 |
| ソース | 終値 ▼ |

デフォ... ▼ キャンセル OK

9.これを下記の画像のように期間=31、Len2=31、Len3=60、Len23=60 へ変更してください

い。

Ppsignal Smoothed Ha Candles ×

パラメーター スタイル 可視性

期間 31
Len2 31
Len3 60
Len23 60
SMA Length 20

ATR Length 21

乗数 1

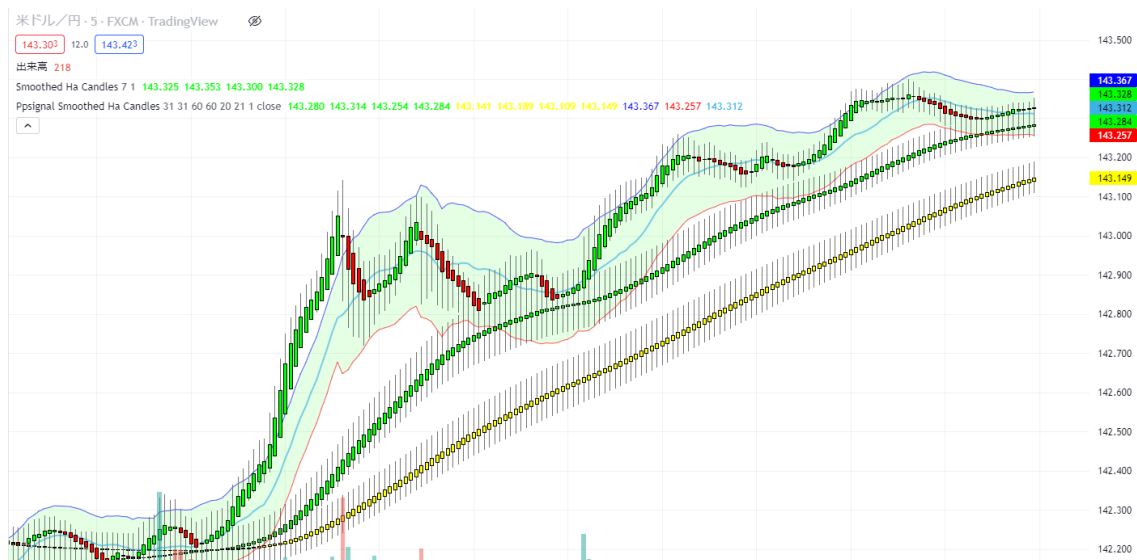
ソース 終値

デフォ... ▾

キャンセル

OK

10.以上で完成になります。平均足のカラー等は設定からお好みのものをご選択ください。



11.この度はありがとうございました。また、ブログ等でさまざまな設定方法をご紹介します。また、FXで勝率を上げるための知識をご紹介しますので、お時間等ございましたら、お気軽にアクセスいただければ幸いです。

※本 PDF の著作権は MoreAndMore Info にあります。無断使用・転載・転売等はしないよ

うにお願いいたします。